

Sérotine commune
***Eptesicus serotinus* (Schreber, 1774)**

Protégée

Annexe IV Directive Habitats/Faune/Flore

Liste Rouge France : LC

Liste Rouge Auvergne : LC

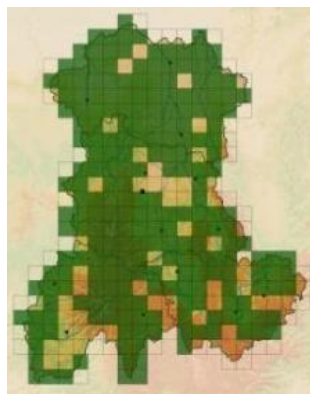


Ecologie et conservation

Cette grande chauve-souris fréquente régulièrement des habitations anciennes ou modernes, dans les combles chauds recouverts d'ardoises ou entre des parois de Placoplatre et parpaings. Elle peut également se rencontrer dans des arbres creux. Les colonies de mise bas regroupent habituellement quelques dizaines d'individus. Ses territoires de chasse sont variés : milieux ouverts mixtes, zones de bocages, prairies, zones humides, lisières, allées de sous-bois, parcs et jardins, vergers, éclairages urbains. La Sérotine commune est une espèce encore fréquente en raison de ses grandes facultés d'adaptation aux différents milieux et aux nouvelles constructions. Ses effectifs semblent stables, mais son caractère anthropophile la rend particulièrement vulnérable aux aménagements et rénovations des bâtiments.

Répartition globale

Présente dans toute l'Europe elle est absente de l'Irlande, la Norvège, la Finlande et l'Estonie. Hors d'Europe, la Sérotine commune est connue en Turquie, au Moyen-Orient et du Caucase à l'Asie centrale et la Chine.



Répartition régionale

La Sérotine commune est présente sur l'ensemble de la région a priori sans aucune limite. Le nord de l'Allier et le Céallier semblent deux secteurs majeurs, avec certaines colonies atteignant 200 individus, et une densité de colonies élevée.

Résultat lors de l'étude

La Sérotine commune est la 2^{ème} espèce la plus contactée de l'étude. Elle était également connue en hibernation sur le site. L'activité globale recensée cet été pour cette espèce est forte et intéressante. Une colonie est connue dans le bourg mais les flux crépusculaires amènent à penser que d'autres restent à découvrir.

